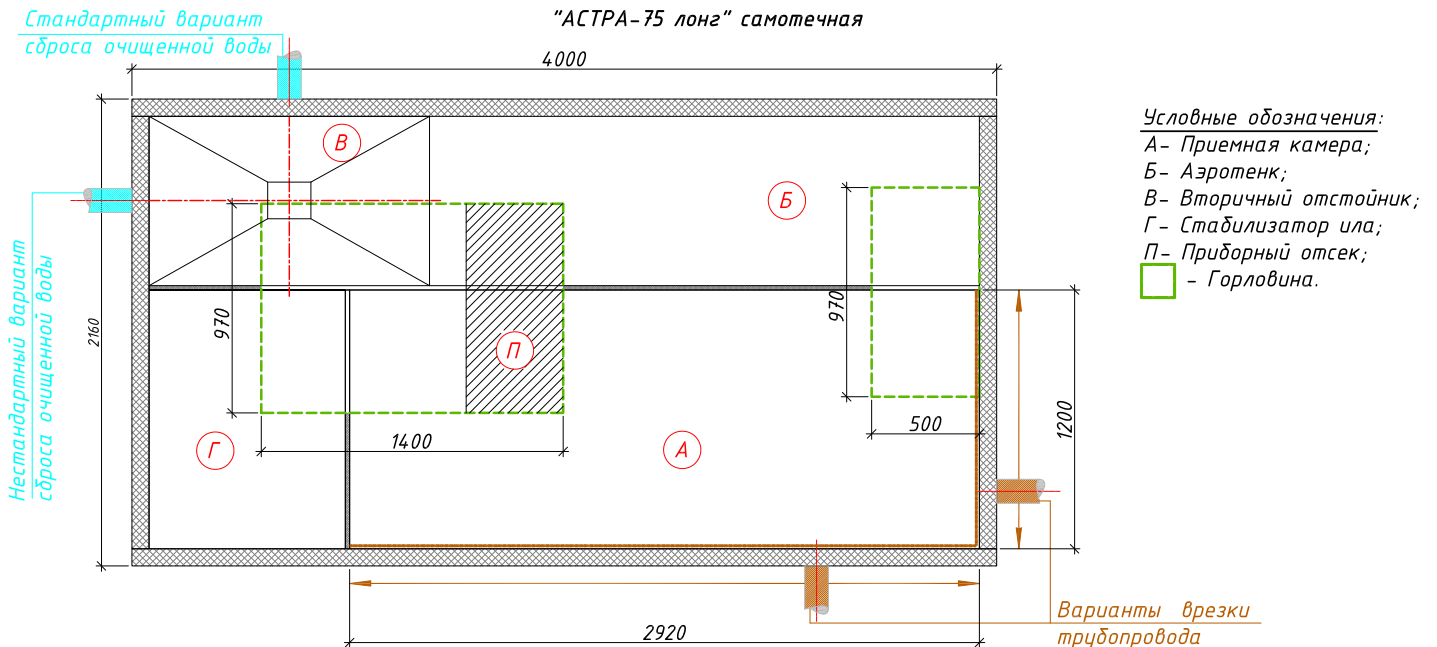


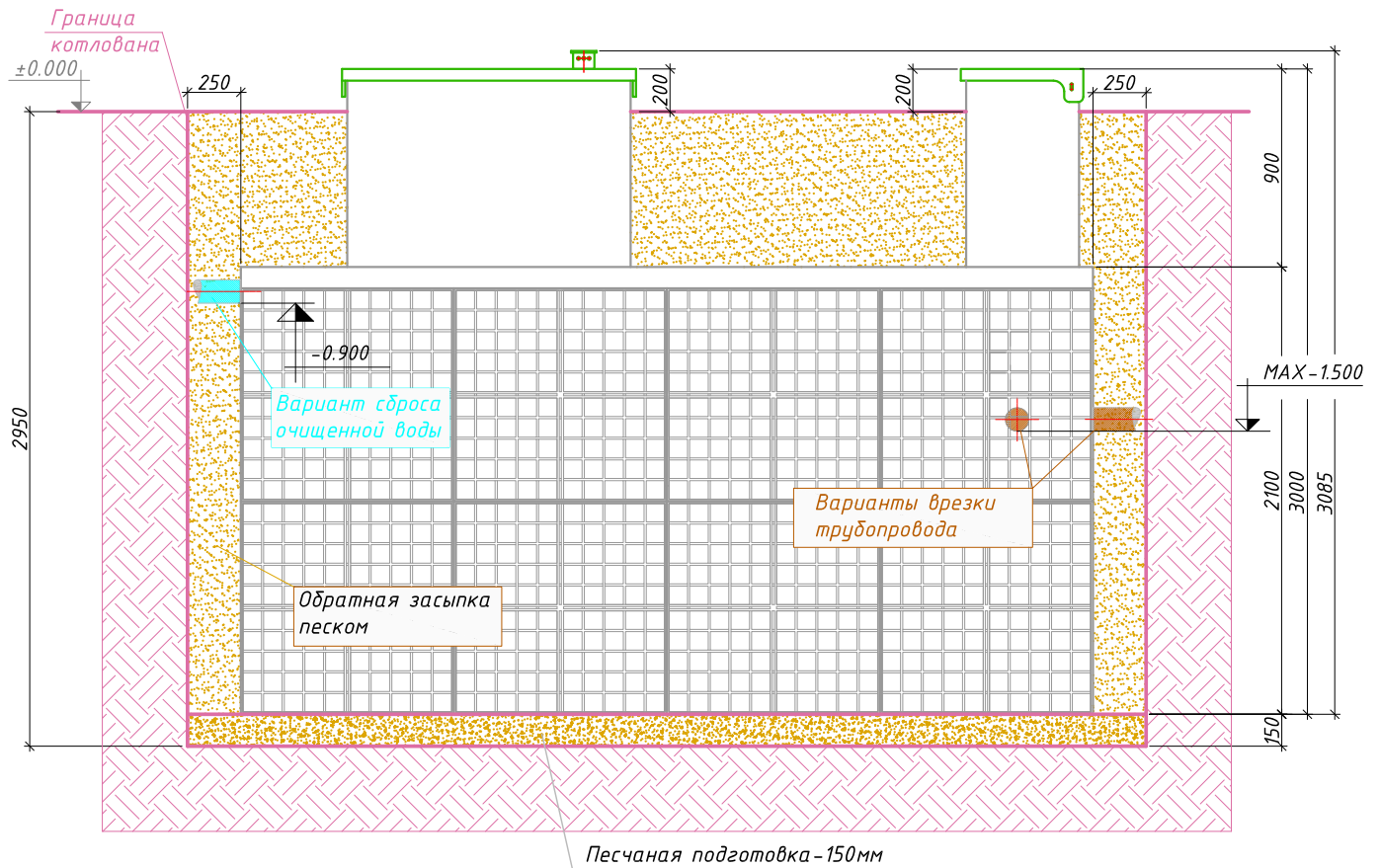
МОНТАЖНАЯ СХЕМА

"АСТРА-75 лонг" самотечная



← Вход в очистную станцию (допустимая глубина от уровня земли до низа трубы максимум -1.500)

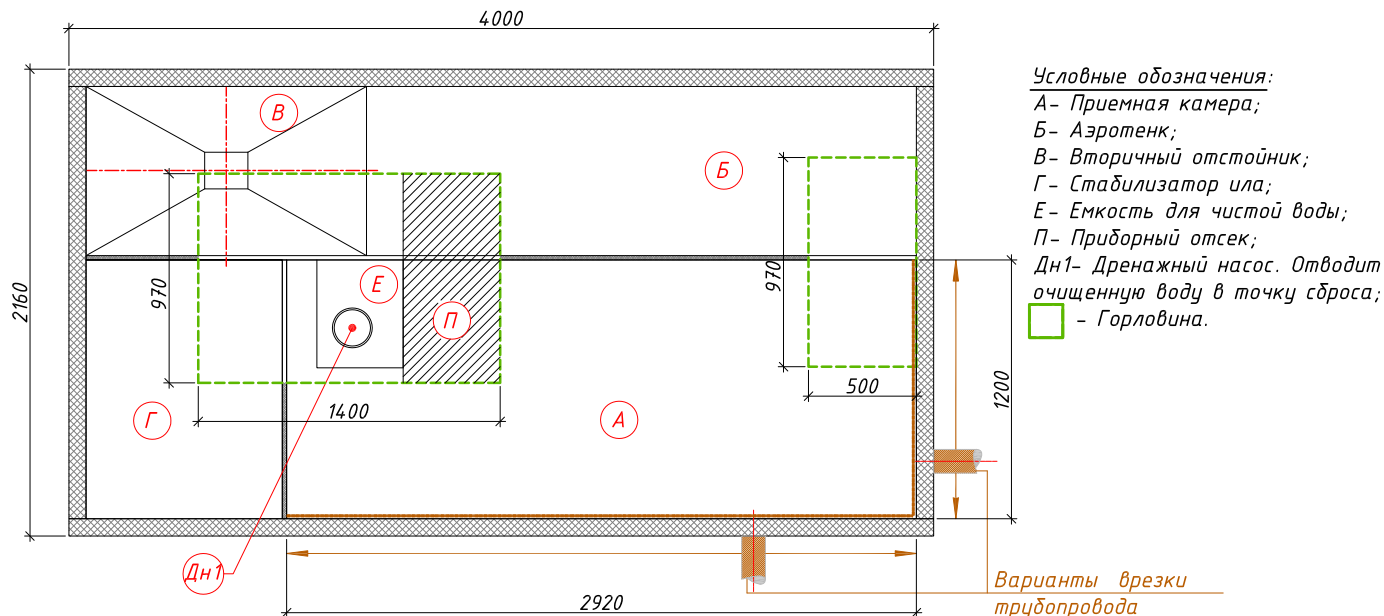
→ Выход из очистной станции (стандартная глубина от уровня земли до низа трубы -0.900)



Порядок производства работ:

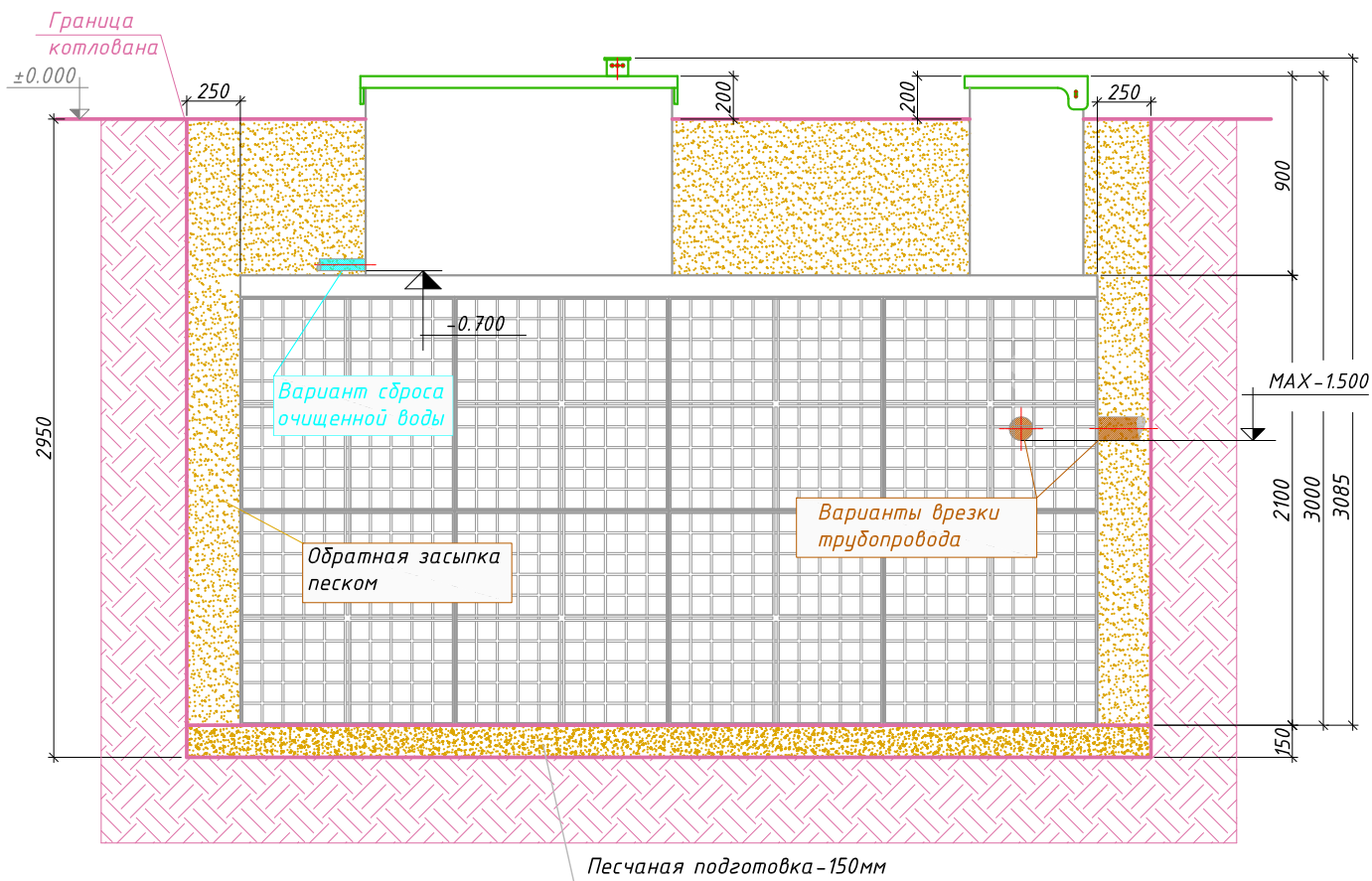
1. Отрывка котлована размерами 4.50мх2.66м h=2.95м с откосом грунта (величина откоса котлована зависит от типа грунтов) или опалубкой;
2. Засыпка и уплотнение песчаной подготовки толщиной 150мм;
3. Монтаж станции на уплотненную песчаную подготовку;
4. Врезка и присоединение трубопроводов и электрокабеля к станции;
5. Установка утеплителя (необходимость, марка и толщина утеплителя зависят от климатических условий района строительства);
6. Обратная засыпка песком с послойной утрамбовкой через каждые 0.2м и проливкой водой каждого слоя с одновременным заполнением водой отсеков до отметок, промаркированных на внутренней стенке очистной станции;
7. Окончательная планировка рельефа;
8. Запуск станции в эксплуатацию осуществляется после проверки ее работоспособности в ручном режиме работы путем переключения в блоке управления тумблеров прямой и обратной фазы работы станции, а также проверка автоматического режима работы и аварийной сигнализации путем принудительного изменения уровня поплавковых датчиков.

МОНТАЖНАЯ СХЕМА
"АСТРА-75 лонг" с принудительным сбросом



Условные обозначения:
А- Приемная камера;
Б- Аэротенк;
В- Вторичный отстойник;
Г- Стабилизатор ила;
Е- Емкость для чистой воды;
П- Приборный отсек;
Дн1- Дренажный насос. Отводит очищенную воду в точку сброса;
□ - Горловина.

← Вход в очистную станцию (допустимая глубина от уровня земли до низа трубы максимум -1.500)
→ Выход из очистной станции (стандартная глубина от уровня земли до низа трубы -0.700)



Порядок производства работ:

1. Отрывка котлована размерами 4.50мх2.66м h=2.95м с откосом грунта (величина откоса котлована зависит от типа грунтов) или опалубкой;
2. Засыпка и уплотнение песчаной подготовки толщиной 150мм;
3. Монтаж станции на уплотненную песчаную подготовку;
4. Врезка и присоединение трубопроводов и электрокабеля к станции;
5. Установка утеплителя (необходимость, марка и толщина утеплителя зависят от климатических условий района строительства);
6. Обратная засыпка песком с послойной утрямбовкой через каждые 0.2м и проливкой водой каждого слоя с одновременным заполнением водой отсеков до отметок, промаркированных на внутренней стенке очистной станции;
7. Окончательная планировка рельефа;
8. Запуск станции в эксплуатацию осуществляется после проверки ее работоспособности в ручном режиме работы путем переключения в блоке управления тумблеров прямой и обратной фазы работы станции, а также проверка автоматического режима работы и аварийной сигнализации путем принудительного изменения уровня поплавковых датчиков.